

Máy cắt hai đầu DG 244



Mô tả

Nguyên tắc thiết kế máy cắt của Elumatec - "Cắt từ bên dưới":

- Lưỡi cưa khi tiếp cận bàn đỡ hoàn toàn không bị cản trở
- Đường kính lưỡi cưa lớn và khả năng sử dụng tối ưu lưỡi cưa đem lại công suất cắt lý tưởng cho tất cả các phương án cắt
- Tiêu chuẩn của hãng Elumatec: Tính toán sẵn kích thước thanh nhôm sau khi cắt tại tất cả các vị trí góc. Điều này có nghĩa là không cần tính lại chiều dài khi cắt các thanh nhôm có độ cao khác nhau. Đây là một ưu điểm lớn khi cắt các góc đặc biệt
- Chức năng cắt xoay bàn và xoay góc của cả 2 lưỡi cưa cho phép cắt những thanh nhôm cao và rộng, cũng như phù hợp với mọi loại khớp nối. Do đó có thể cắt nhiều loại thanh nhôm mà không cần các thiết bị hỗ trợ khác bên ngoài
- Tấm chắn an toàn

- Được lắp sẵn lưới cửa tiêu chuẩn
- Hệ thống phun dầu làm mát

Các chiều dài cắt khác nhau

- 4,500 mm
- 6,000 mm
- 7,500 mm

Các tùy chọn khác

- Khung máy DG 244 M làm từ thép
- Chạy dao bằng khí nén
- Chạy dao - Chiều dài cắt tối thiểu 400 mm
- Bộ phận nâng thanh nhôm
- Phần mềm bổ sung cho E 580: Chương trình tối ưu hóa, Module phần mềm để cắt thường và cắt những kích thước ngoại cỡ
- Bộ phận đỡ phôi có thể tự động thu vào hoặc di chuyển
- Bộ kẹp phôi
- Cữ chặn đổ cửa và chặn song
- Máy in nhãn
- Hệ thống xả và hút mạt nhôm
- Hệ thống định thời gian
- Hệ thống băng tải
- Các loại lưới cửa
- Dung dịch giúp tăng hiệu suất cắt

Thông số kỹ thuật

- Độ dài cắt tối thiểu tại góc 90°: 375 mm
- Độ dài cắt tối thiểu khi xoay lưới cửa tại góc 45°: 375 mm
- Phạm vi xoay bàn vào trong, sử dụng khí nén: 90° – 45°
(Điều chỉnh thủ công có thể lên tới 22,5° vào trong và 140° ra ngoài với màn hình kỹ thuật số)
- Phạm vi xoay lưới vào trong, sử dụng khí nén: 90° – 45°
(Các góc ở giữa có thể điều chỉnh thủ công với màn hình kỹ thuật số và cữ chặn bàn dao)
- Để biết thêm về phạm vi cắt, xem biểu đồ cắt
- Đường kính lưới cửa 550 mm
- Tốc độ lưới cửa 2,250 vòng/phút
- Nguồn điện 230/400 V, 3~, 50 Hz

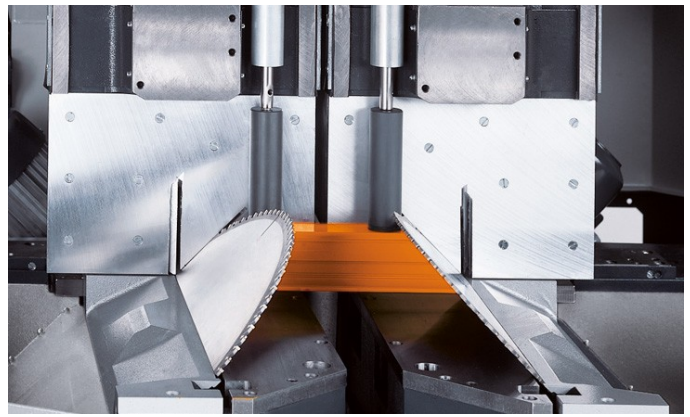
- Công suất đầu ra mỗi động cơ: 4 kW
- Áp suất nguồn khí nén: 7 bar
- Mức tiêu thụ khí nén cho mỗi chu trình làm việc: 40 lít nếu không phun, 64 lít nếu phun

Các tùy chọn cho bộ điều khiển

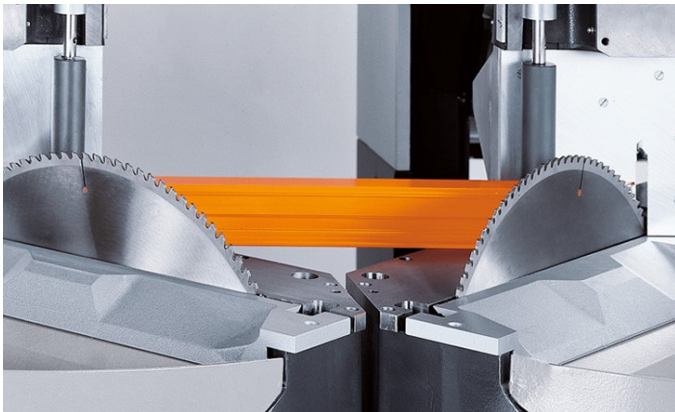
- Bộ điều khiển vị trí E 355
- Bộ điều khiển máy tính E 580



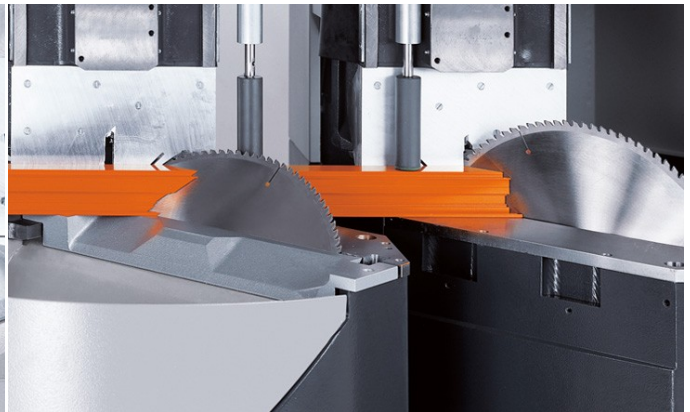
DG 244 + Các phụ kiện đặc biệt



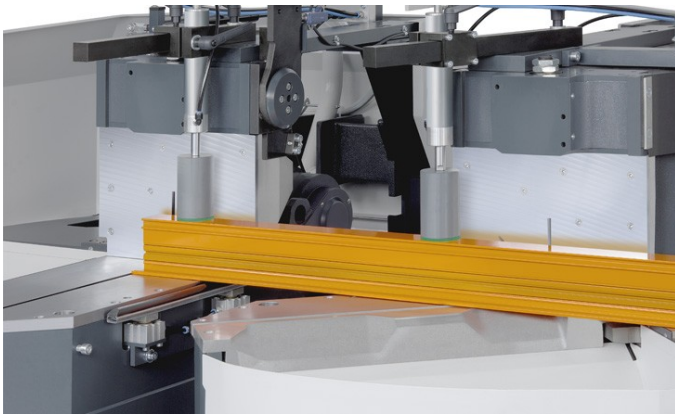
DG 244



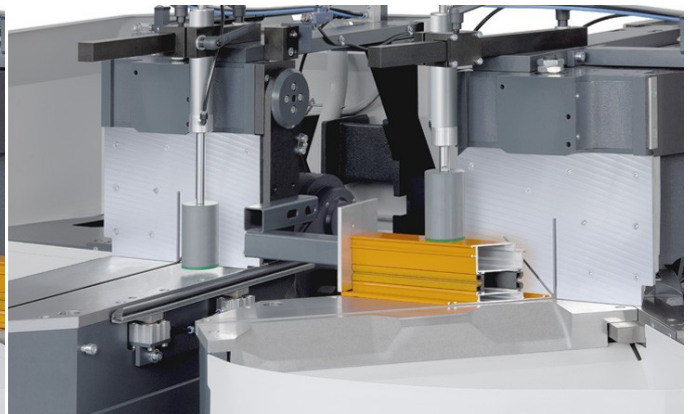
DG 244



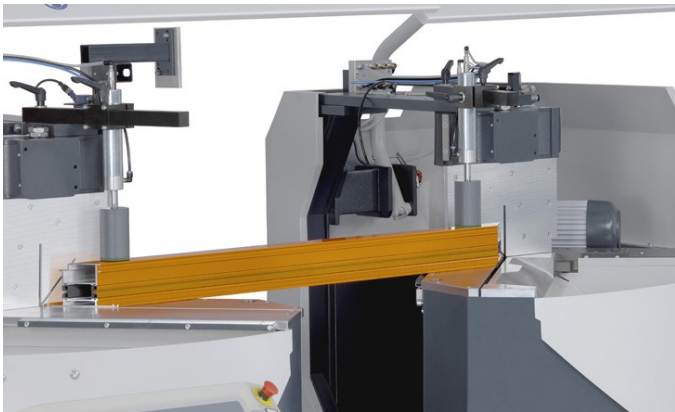
DG 244



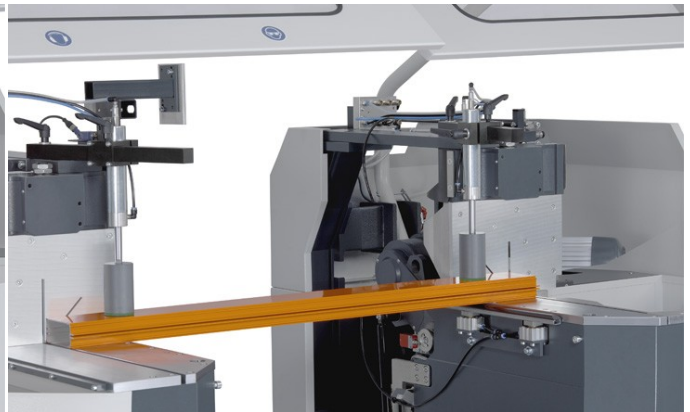
DG 244



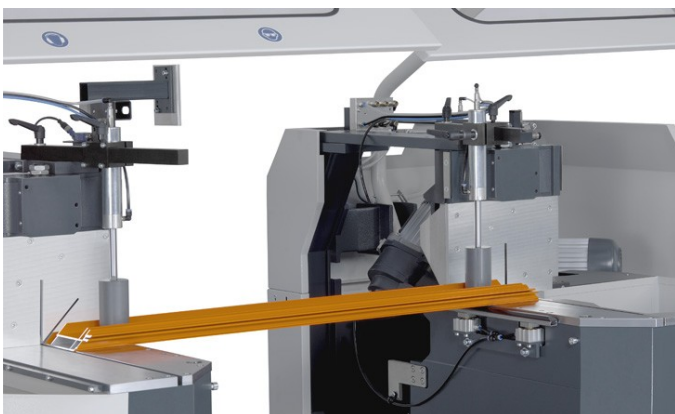
DG 244



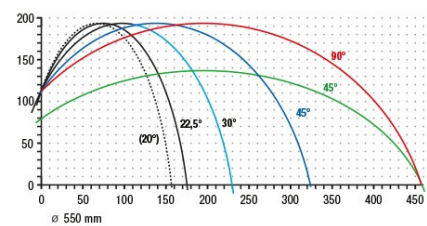
DG 244 - Cắt góc 45°



DG 244 - Cắt góc 90°



DG 244



DG 244 - Biểu đồ cắt