



## Máy cắt hai đầu DG 104



### Mô tả

- Máy cắt hai đầu tối ưu cho sản xuất hàng loạt cũng như cho các ứng dụng đặc biệt
- Chức năng cắt xoay bàn và xoay góc của cả 2 lưỡi cưa cho phép cắt những thanh nhôm cao và rộng, cũng như phù hợp với mọi loại khớp nối. Do đó có thể cắt nhiều loại thanh nhôm mà không cần các thiết bị hỗ trợ khác bên ngoài
- Tính toán sẵn kích thước thanh nhôm sau khi cắt tại tất cả các vị trí góc. Điều này có nghĩa là không cần tính lại chiều dài khi cắt các thanh nhôm có độ cao khác nhau. Đây là một ưu điểm lớn khi cắt các góc đặc biệt
- Góc cắt xoay bàn được hiển thị qua màn hình kỹ thuật số
- Tấm chắn an toàn
- Được lắp sẵn lưỡi cưa tiêu chuẩn
- Được trang bị sẵn màn hình kỹ thuật số E 111

- Hệ thống phun dầu làm mát

**Các chiều dài cắt khác nhau**

- 3,000 mm
- 4,500 mm
- 6,000 mm

**Các tùy chọn khác**

- Khung máy DG 104 M làm từ thép (chiều dài cắt 4,500 mm, 6,000 mm)
- Bộ phận nâng thanh nhôm
- Phần mềm cho E 580: Module phần mềm để cắt thường và cắt những kích thước ngoại cỡ
- Bộ phận đỡ phôi có thể tự động thu vào hoặc di chuyển
- Bộ kẹp phôi
- Cữ chặn đổ cửa và chắn song
- Máy in nhãn cho các biển thể cắt khác nhau với E 355 và E 580
- Hệ thống xả và hút mạt nhôm
- Hệ thống định thời gian
- Hệ thống băng tải
- Các loại lưới cửa
- Dung dịch giúp tăng hiệu suất cắt

**Các tùy chọn cho bộ điều khiển**

- Điều chỉnh chiều dài cắt thủ công với màn hình kỹ thuật số E 111
- Bộ điều khiển vị trí E 355
- Bộ điều khiển máy tính E 580

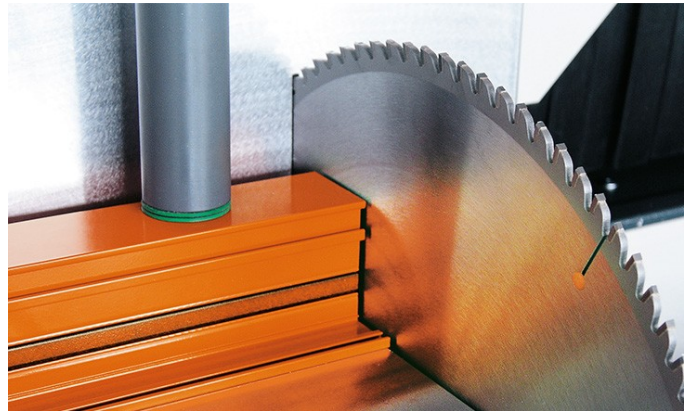
**Thông số kỹ thuật**

- Độ dài cắt tối thiểu tại góc 90°: 350 mm
- Độ dài cắt tối thiểu khi xoay lưới cửa tại góc 45°: 350 mm
- Phạm vi xoay bàn vào trong 90° - 45° (lên tới 22.5° nếu điều chỉnh thủ công với màn hình kỹ thuật số)
- Phạm vi cắt xoay lưới vào trong, sử dụng khí nén: 90° - 45°
- Để biết thêm về phạm vi cắt, xem biểu đồ cắt
- Đường kính lưới cửa 420 mm

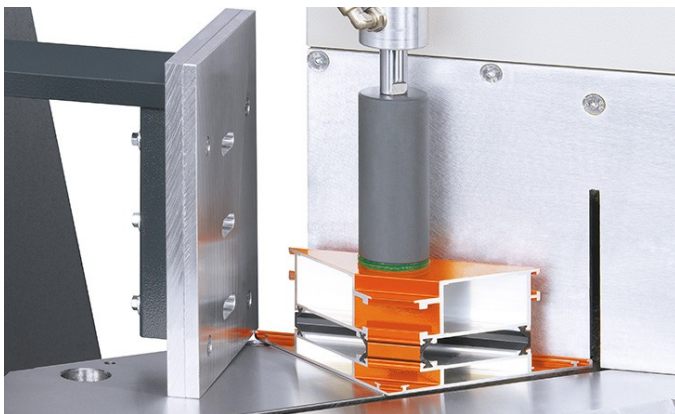
- Tốc độ lưỡi cưa 2,800 vòng/phút
- Nguồn điện 230/400 V, 3~, 50 Hz
- Công suất đầu ra mỗi động cơ: 4 kW
- Áp suất nguồn khí nén: 7 bar
- Mức tiêu thụ khí nén cho mỗi chu trình làm việc: 40 lít nếu không phun, 64 lít nếu phun



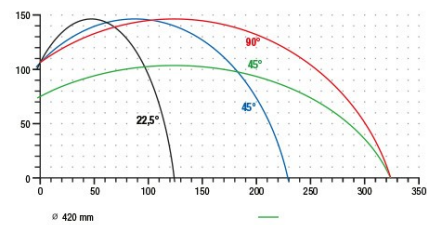
DG 104 + Các phụ kiện đặc biệt



DG 104



DG 104



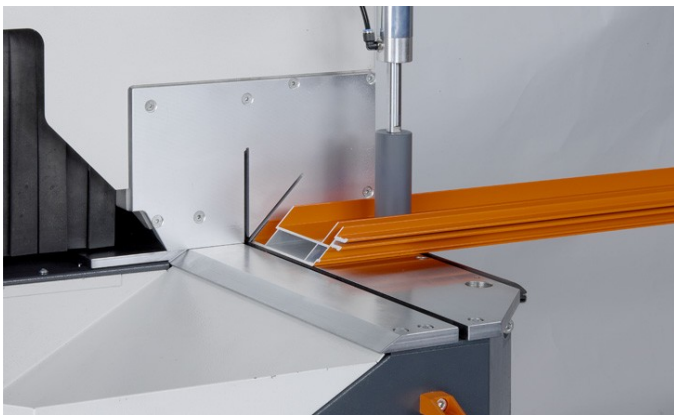
DG 104 - Biểu đồ cắt



DG 104 + E 580



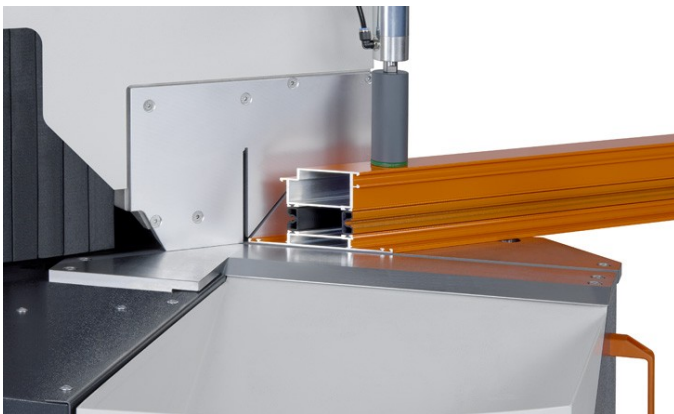
Máy in



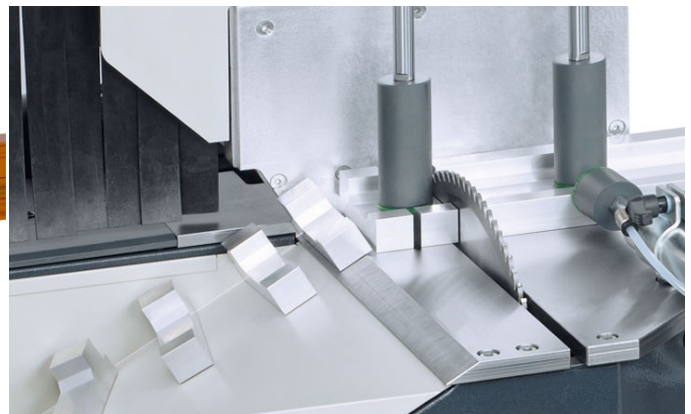
DG 104



DG 104



DG 104



DG 104